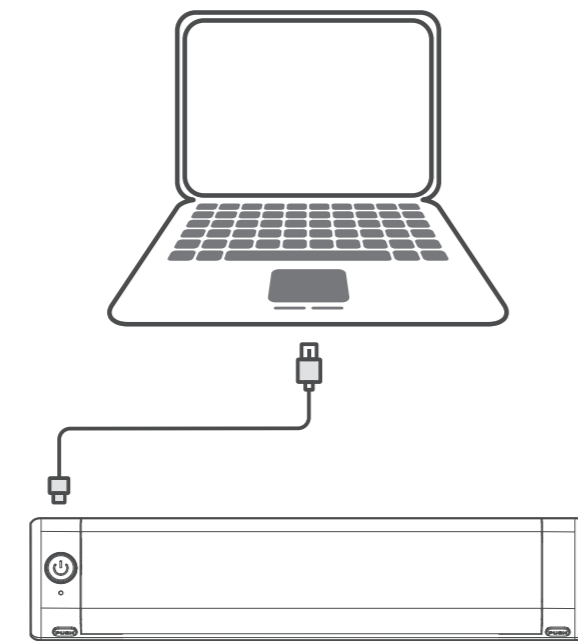


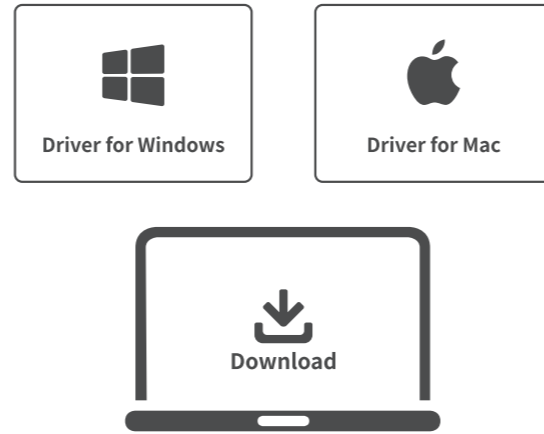


Computer Printing with Date Cable データケーブルを使用したコンピュータ印刷 Computerdruck mit Datenkabel



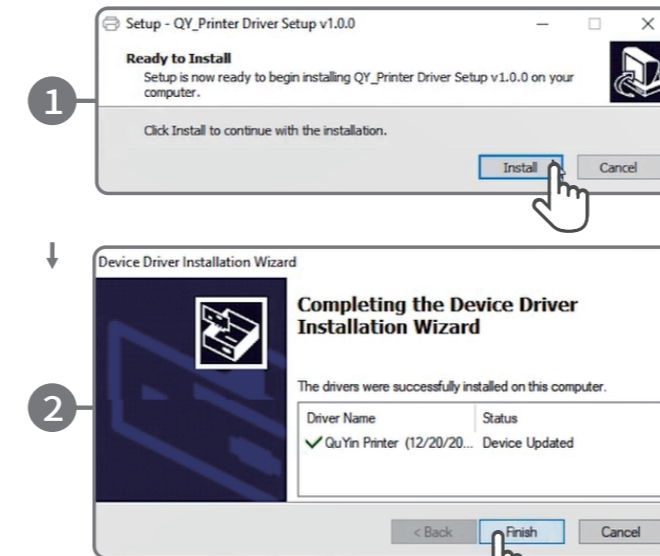
- English Open the link: m08f.phomemo.com
- 日本語 リンクを開きます: m08f.phomemo.com
- Deutsch Öffnen Sie den Link: m08f.phomemo.com

1



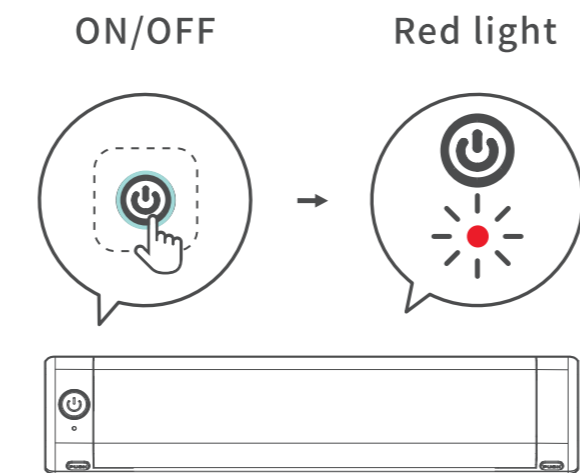
- English Download the corresponding drive for your computer system.
- 日本語 コンピューターシステム向けのドライバをダウンロードします
- Deutsch Laden Sie das entsprechende Laufwerk für Ihr Computersystem herunter.

2



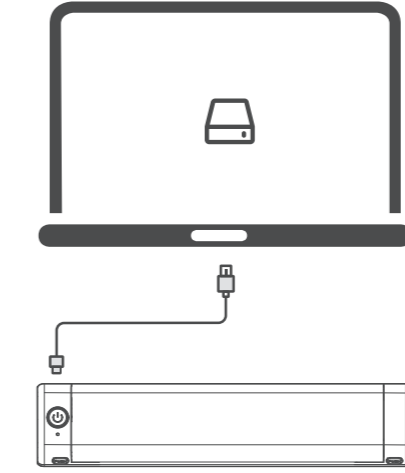
- English Click the next button.
- 日本語 続きをクリックします
- Deutsch Klicken Sie auf die Schaltfläche Weiter.

3



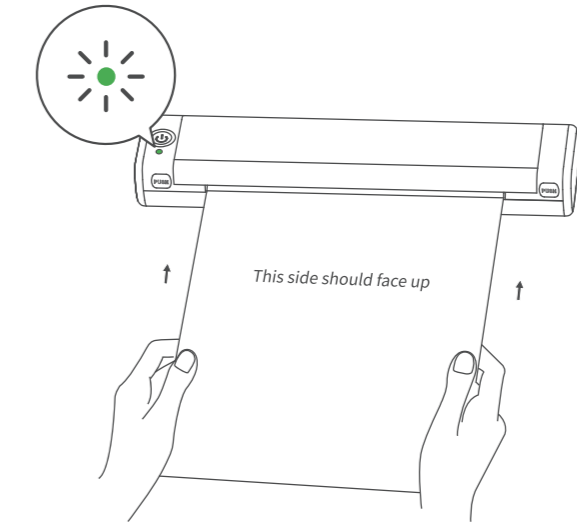
- English Press and hold for 3s to turn on the M08F printer.
- 日本語 3秒を長押しすると、M08F起動できる
- Deutsch Halten Sie 3 Sekunden lang gedrückt, um den M08F-Drucker einzuschalten.

4



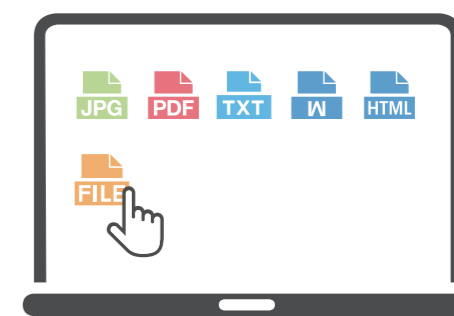
- English Connect the printer to your computer with a Type-C data cable.
- 日本語 Type-Cデータケーブルを使用してプリンターをコンピュータに接続します
- Deutsch Schließen Sie den Drucker mit einem Typ-C-Datenkabel an Ihren Computer an.

5



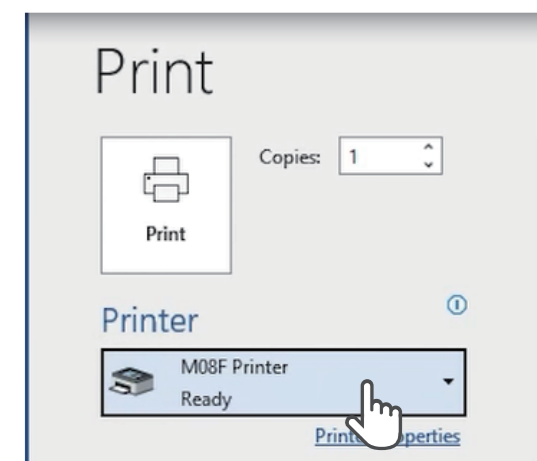
- English Load the paper according to the prompt.
- 日本語 プロンプトに従って用紙をセットします
- Deutsch Legen Sie das Papier gemäß der Aufforderung ein.

6



- English Right-click the file and click the print button.
- 日本語 ファイルを右クリックして、印刷ボタンをクリックします
- Deutsch Klicken Sie mit der rechten Maustaste auf die Datei und klicken Sie auf die Schaltfläche „Drucken“.

7



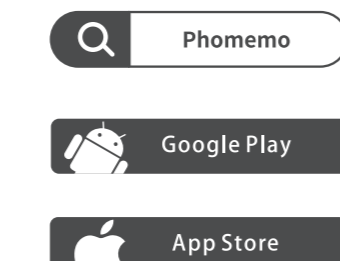
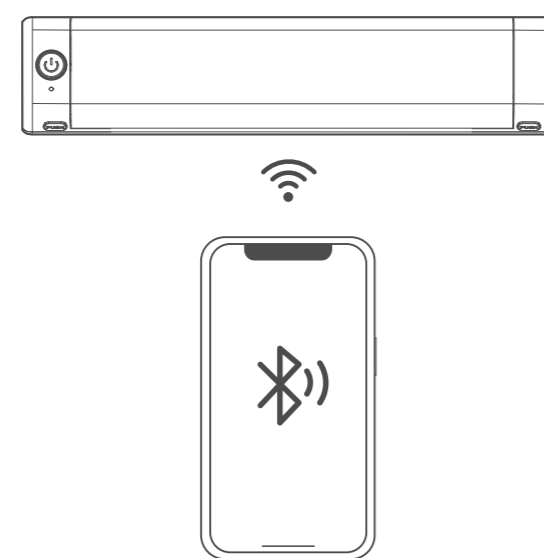
- English Select M08F on your computer and start printing.
- 日本語 コンピューターでM08Fを選択し、印刷を開始します
- Deutsch Wählen Sie M08F auf Ihrem Computer und starten Sie den Druckvorgang.

8

Phomemo M08F

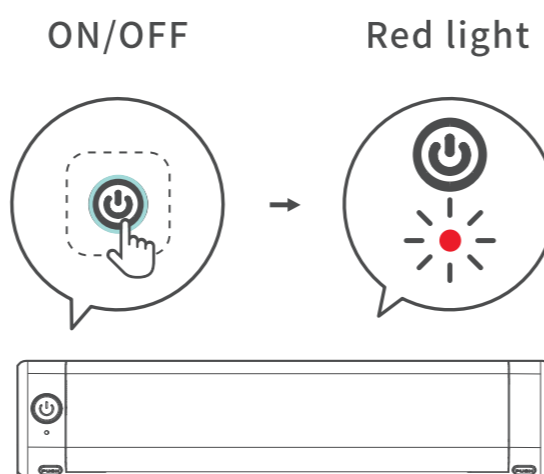
Quick Start Guide

Smartphone-controlled スマートフォンと接続する Smartphone-Steuerung



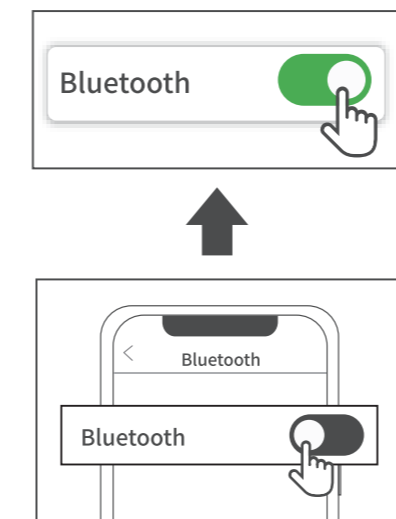
- English Get/install the Phomemo App.
- 日本語 Phomemoアプリをインストールする
- Deutsch Holen/installieren Sie die Phomemo App.

1



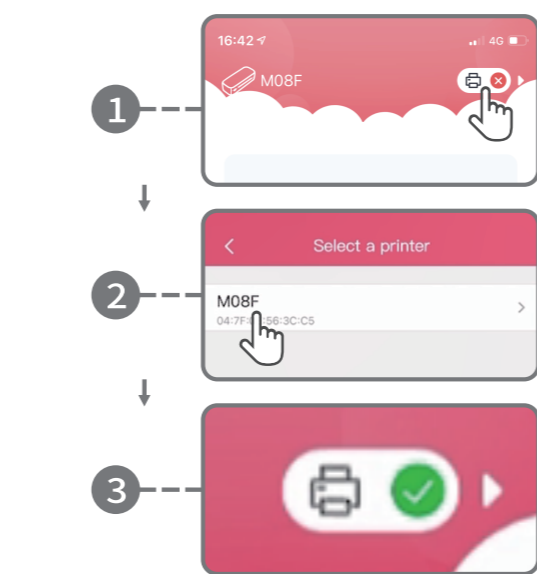
- English Press and hold for 3s to turn on the M08F printer.
- 日本語 3秒を長押しすると、M08F起動できる
- Deutsch Halten Sie 3 Sekunden lang gedrückt, um den M08F-Drucker einzuschalten.

2



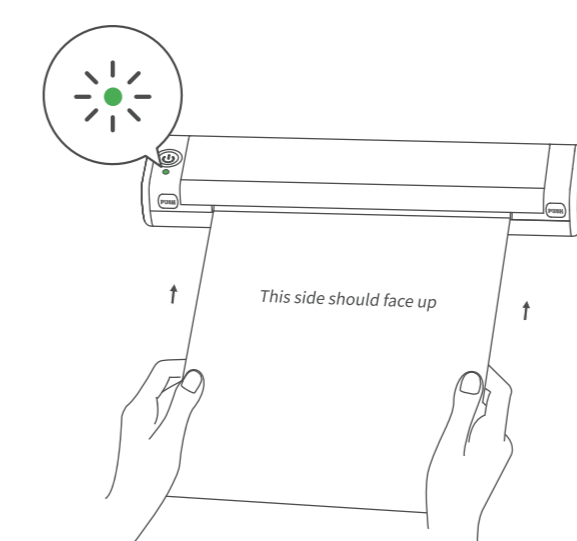
- English Turn on Bluetooth from phone settings.
- 日本語 スマートフォンの設定からBluetoothをオンにする
- Deutsch Aktivieren Sie Bluetooth über die Telefoneinstellungen.

3



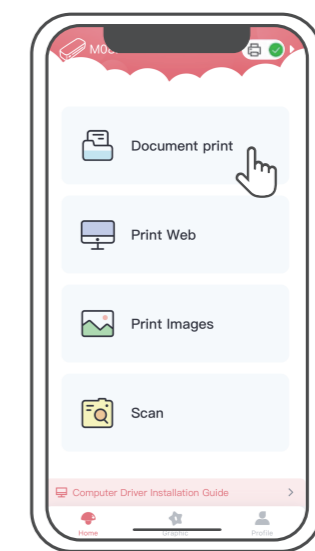
- English Connect the printer via Bluetooth in the phomemo App.
- 日本語 phomemoアプリでBluetoothを利用してM08Fと接続する
- Deutsch Verbinden Sie den Drucker über Bluetooth in der Phomemo App.

4



- English Load the paper according to the prompt.
- 日本語 プロンプトに従って用紙をセットします
- Deutsch Legen Sie das Papier gemäß der Aufforderung ein.

5



- English Select the file in the Phomemo App to print.
- 日本語 Phomemoアプリでファイルを選択して印刷する
- Deutsch Wählen Sie die zu druckende Datei in der Phomemo App aus.

6